



Schéma « Magie de Noël » © par PUCA®



Créé par Puca®



Aout 2025 © Puca
www.perlepuca.canalblog.com
PUCA© Tous droits réservés



Matériel :

- 16 Volos® par Puca®- Paris Couleur 1 (C1) et 16 Volos® par Puca®-Paris Couleur 2 (C2).
- 96 Arcos® par Puca®-Paris
- 8 Kalos® par Puca®-Paris
- 32 Samos® par Puca®-Paris
- 32 Minos® par Puca®-Paris
- 32 Paros® par Puca®-Paris
- 16 Toupies 4 mm (T4)
- 8 Strass Chaton monté 4mm
- Rocailles 15/0 (R15), 11/0 (R11) et 8/0 (R8).
- 1 Boule de 50 mm ø, peinture et colle
- Ruban ou cordon selon votre choix
- Fireline 0.12



1) Peindre votre boule.



2) Placer en alternance 8 Volos et 8 R5. Puis fermer.



3) Placer 1 R8 entre chaque Volos trou du centre puis venir se placer ICI 3^{ième} trou.



4) Placer 1 R15, 1 Volos (couleur 2) 1 R15, 1 R11 et 1 R15 dans la Volos ICI puis placer 1 R15 dans la Volos suivante ICI. Faire tout le rang ainsi.



5) On obtient ceci 😊. On vient se placer dans les trois rocailles ICI.



6) Placer entre chaque groupe de trois rocailles, 1 Arcos, 1 R15 et 1 Arcos.



7) On obtient ceci 😊 On se place dans le trou central de l'Arcos ICI.



8) Placer 1 R15, 1 Samos et 1 R15 dans l'Arcos suivante, puis 1 R15 dans l'Arcos ICI. Faire tout le rang ainsi 😊



9) On obtient ceci 😊, on se place dans le second trou de la Samos ICI.



10) Coller votre travail sur votre boule, bien au centre.



11) Placer 1 R15 dans l'Arcos suivante, puis 1 R8 et enfin 1 R15 dans l'Arcos ICI. Faire tout le rang ainsi 😊.



12) On obtient ceci 😊 On se place ICI dans la R15.



13) Placer 1 Arcos, 3 R15, 1 R11 et 3 R15 dans l'Arcos et venir se placer ICI. Faire tout le rang ainsi.



14) On obtient ceci 😊 . On se place dans la R8 ICI.



15) Placer en boucle dans la R8, 3 R15, 1 Arcos, 1 R15, 1 Samos, 1 R15 passer dans l'Arcos, placer 3 R15.



16) Puis se placer ICI et répéter étapes 15 et 16 tout le rang.



17) On obtient ceci 😊 , je me place dans la R11 ICI.



18) Placer 2 R15, 1 Arcos dans la R15, la Samos et R15 ICI.



19) Puis placer 1 Arcos, 2 R15 dans la R11 centrale. Faire tout le rang ainsi en répétant les étapes 18 et 19.



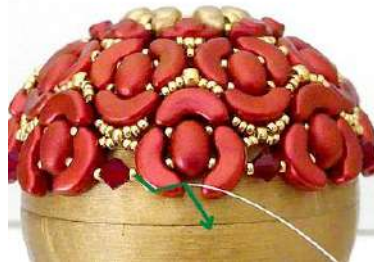
20) On obtient ceci 😊 . On vient se placer ICI dans le trou central de l'Arcos.



21) Placer 1 R15 de chaque côté de la Samos (trou central).



22) Puis placer 1 R15, 1 T4 et 1 R15 dans l'Arcos suivante. Répéter les étapes 21 et 22 tout le rang.



23) On obtient ceci 😊. On vient se placer ICI.



24) Placer 1 R15 dans l'Arcos suivante.



25) Placer 2 Paros (trou côté et trou pointe) dans l'Arcos suivante. Répéter étapes 24 et 25 tout le rang.



26) On obtient ceci 😊. On se place ICI second trou de la Paros.



27) Placer un Strass Chaton monté entre les Paros comme ceci.



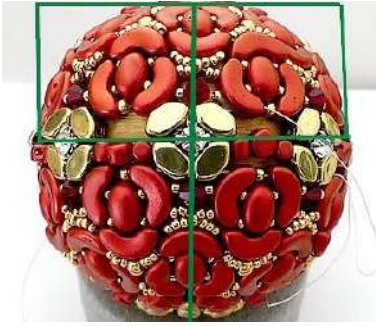
28) On obtient ceci 😊



29) Puis placer 1 Minos, 1 Kalos et 1 Minos dans la Paros suivante ICI. Répéter étapes 28 et 29 tout le rang.



30) On obtient ceci 😊. Je laisse de côté mon travail.



31) Nous allons répéter toutes les étapes pour faire l'autre demi boule, jusqu'à l'étape 26. Attention ! de bien coller votre demi boule face à votre travail du bas.



32) Reprenons notre travail pour zipper les deux moitiés. On se place ICI dans les deux Paros trou du haut.



33) Placer 1 Minos dans la Kalos et 1 Minos dans la Paros suivante.



34) Passer dans le chaton et dans la Paros suivante. Répéter les étapes 33 et 34 tout le rang.



35) Placer ensuite 3 R15 entre chaque Minos tout le rang ainsi que le rang du dessous.



36) On obtient ceci 😊 . Clôturer votre fil 😊



37) Placer 1 ruban ou cordon pour enjoliver votre Boule « Magie de Noël »



38) Félicitations ! Vous avez terminé 😊 .



39) Une autre couleur 😊 .



Je vous souhaite un Joyeux Noël 2025

Je vous souhaite une agréable réalisation.

Je vous offre ce schéma. Merci de ne pas changer sa conception et de n'utiliser que
Les Perles par Puca®-Paris.

Si vous publiez ou partagez ce schéma, merci de ne pas oublier de notifier que c'est
Puca® qui l'a créé.

MERCI 😊

