

SPIRAL CROCHET NECKLACE IN TIGHT MESH AND MINI MESH

By : Domi Moreau - Minou84



Intermediate



7h

Comment crocheter un collier en perles de rocaïlles ?

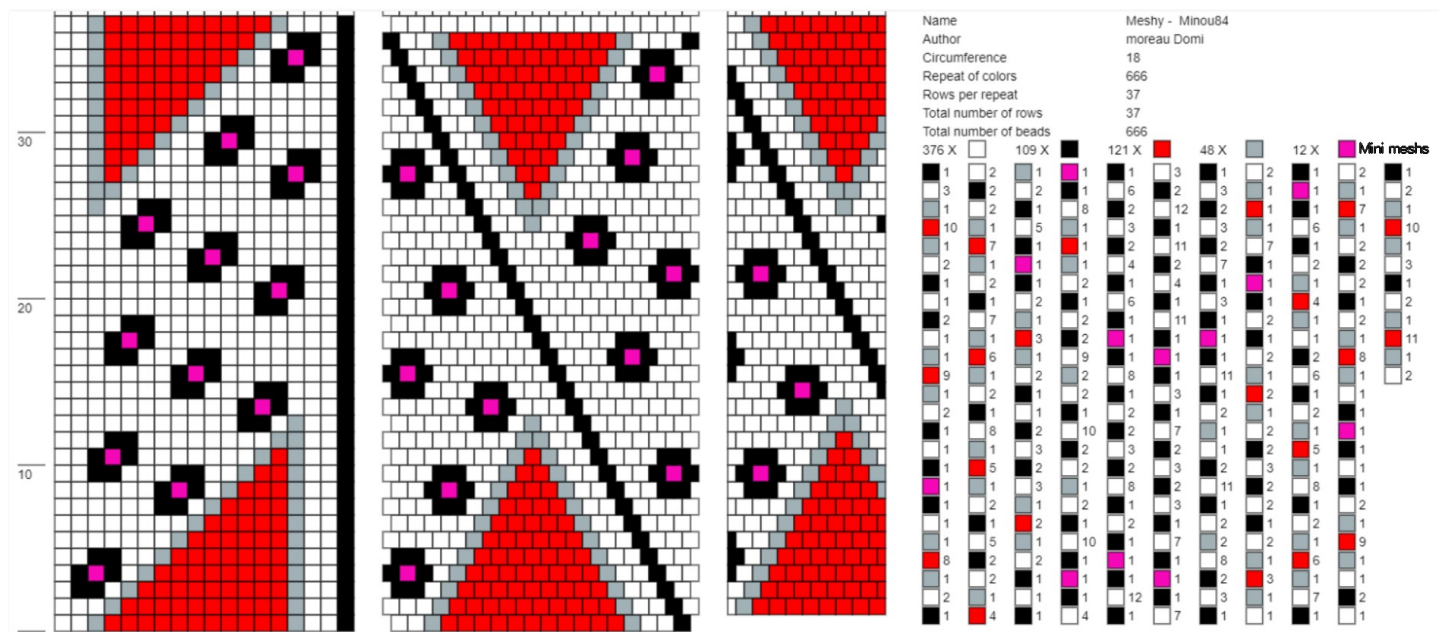
Comment crocheter les cristaux mini meshes ?

Un nouveau tutoriel de spirale au crochet, youpi ! Dominique Moreau du blog [Mes Perlouzes](#) nous apprend comment réaliser un collier en spirale au crochet avec des [rocaïlles Miyuki](#) et du des [cristaux mini mesh PureCrystal](#).

Vous avez envie de vous lancer dans les spirales de perles ? Pensez à regarder nos différentes fiches techniques notamment [Comment lire une grille de spirale au crochet?](#) et [Conseils & astuces pour réaliser des spirales au crochet](#). Découvrez également notre tutoriel de [collier en maille serrées mais avec du PureCrystal Crystal Mesh](#).

Bon crochetage !

Voici la grille de tissage à suivre :



Sur la grille, les mini meshes sont représentés par les cases couleur Fuschia.

Le petit mot de la créatrice :

Enfilez 8 séquences pour obtenir une spirale finie de 45 cm de long, embouts et fermoir compris.

Les mini meshes s'enfilent comme les perles, en passant au centre des « petits ponts ». Attention, les aiguilles n°12 ne passent pas. Prévoir des plus fines ! Ces mini meshes sont super avec les rocaïlles 15, elles s'encastrent parfaitement entre les perles, ne dépassent pas et ne s'accrochent pas.

Nous serions ravis de voir votre version de ce collier... alors n'hésitez pas à nous envoyer vos photos sur [facebook](#) ou sur notre [Instagram](#) avec le #perlesandco, cela pourra inspirer d'autre personnes !

Which material to use for Spiral crochet necklace in tight mesh and mini mesh?

SUPPLIES



Jumpings open 5x0.7mm Silver tone x50
Ref. : ACC-102
Quantity : 1



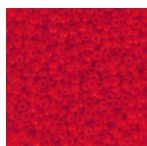
CCB terminator for 12mm cord 12mm rhodium tone x1
Ref. : CCB-218
Quantity : 2



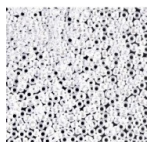
Cotton thread Lizbeth size 80 Natural n°602 x168 m
Ref. : FCU-521
Quantity : 1



Miyuki Seed beads 15/0 401F - Black Mat
Ref. : MR15/401F
Quantity : 1



Miyuki Seed beads 15/0 407 - Opaque Vermillion Red x8g
Ref. : MR15/407
Quantity : 1



Miyuki Seed beads 15/0 420 - Opaque White Pearl Ceylon
Ref. : MR15/420
Quantity : 2



Miyuki Seed beads 15/0 451 - Gunmetal
Ref. : MR15/451
Quantity : 1



Beadalon Big Eye needle 57mm x4
Ref. : OAC-190
Quantity : 1



Hook 13cm metal 0,75mm x1
Ref. : OUT-032
Quantity : 1



Heart toggle clasp 20mm - Rhodium x1
Ref. : TOG-347
Quantity : 1



PureCrystal Crystal Mini Mesh 40601 3 rows 5.3mm Crystal x5cm
Ref. : WCH-007
Quantity : 2

Result