



## Schéma Bracelet « Beauty » © par PUCA®

---



Bracelet "Beauty" © par Puca®

Créé par Puca®





Matériel : Pour bracelet de 17 cm

- 19 Samos® par Puca-Paris®
- 38 Toupies 4 mm (T4)
- 9 Breloques de votre choix
- 18 perles rondes 3mm (PR3)
- 2 Cymbals (Pilos)
- 18 Anneaux 3mm ø
- 1 Fermoir avec perle coulissante ou fermoir de votre choix 😊.
- Rocailles 15/0 (R15), 11/0 (R11)
- Fireline 0.12



1) Placer 1 Samos, 1 R15, 1 PR3 et 1 R15 dans le second trou de la Samos.



2) Placer 1 R15, 1 Pilos et 1 R15 dans la Samos, consolider et venir se placer ICI dans la PR3.



3) On obtient ceci 😊.



4) Placer 1 R15, 1 Samos, 1 R15, 1 PR3 et 1 R15 dans le second trou de la Samos.



5) Placer 1 R15 dans la PR3 et venir se placer ICI dans la PR3. Répéter les étapes 4 et 5 tout le rang.



6) On obtient ceci 😊.



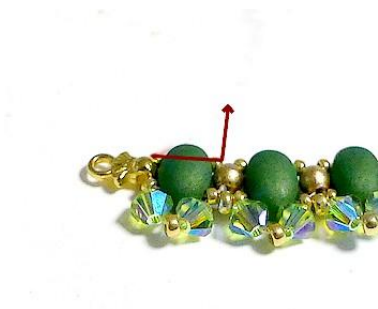
7) Venir se placer ICI dans la R15.



8) Placer 1 T4, 1 R11 et 1 T4 dans la R15 ICI.



9) Puis placer 1 R11 entre les R15. Répéter les étapes 8 et 9 tout le rang.



10) On obtient ceci 😊  
On vient se placer ICI.



11) Placer 1 R11 entre chaque R15 puis se placer ICI. Faire tout le rang ainsi 😊



12) On obtient ceci 😊.



13) Placer vos breloques dans la R11, tous les deux espaces (Toupies) 😊



14) Placer votre fermoir. Félicitations 😊 votre bracelet « Beauty » © est terminé.

Je vous souhaite une agréable réalisation.

Je vous offre ce schéma. Merci de ne pas changer sa conception et de n'utiliser que  
Les Perles par Puca®-Paris.

Si vous publiez ou partagez ce schéma, merci de ne pas oublier de notifier que c'est  
Puca® qui l'a créé.

MERCI 😊

