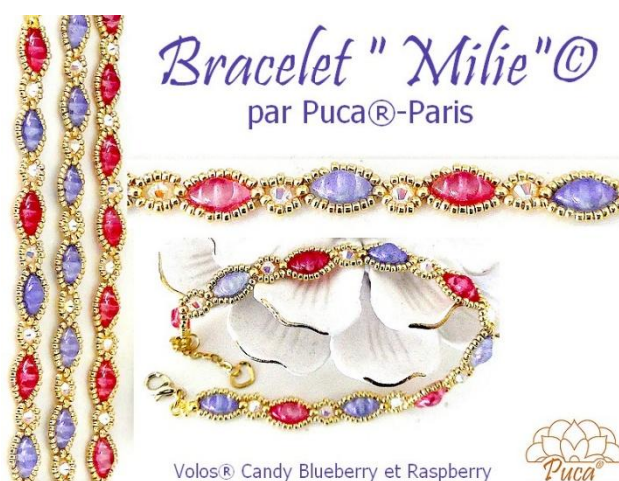




Schéma Bracelet « Milie » © par PUCA®



Créé par Puca®



Décembre 2025 © Puca
www.perlepuca.canalblog.com
PUCA© Tous droits réservés



Matériel : 1 Motif 15 mm

- 10 Volos® par Puca®- Paris
- 9 Toupies 3 mm (T3)
- Rocailles 15/0 (R15), 11/0 (R11)
- 2 Cymbals (Pilos), Mousqueton et 2 anneaux.
- Fireline 0.12



1) Placer 1 Volos, 2 R15, 1 Pilos et 2 R15. Consolider et se placer ici dans les deux R15.



2) Placer 5 R15 dans le 3^{ème} Trou de la Volos ICI.



3) Puis placer 5 R15 dans les deux R15, le Pilos et toutes les R15 ICI.



4) Placer 2 R15, 1 R11 et 2 R15 dans toutes les perles.



5) Venir se placer ICI.



6) Placer en boucle 2 R15, 1 T3 et 2 R15 dans la R11 centrale.



7) Puis venir se placer ICI dans la T3.



8) Placer en boucle 2 R15, 1 R11 et 2 R15 dans la T3 ICI.



9) Puis se placer ICI dans les rocailles (2R15, 1 R11 et 2 R15).



10) Placer 1 R15 et venir se placer ICI.



11) Placer 1 R15 et se placer dans la R11 centrale ICI.



12) Puis placer en boucle 2 R15, 1 Volos et 2 R15 dans la Volos ICI. Répéter les étapes pour obtenir votre dimension voulue.



13) On obtient ceci 😊. Vous pouvez jouer avec les couleurs 😊 et faire plusieurs bracelets pour en porter plusieurs à la fois 😊



14) Placer votre mousqueton et anneaux dans les Pilos. Votre bracelet Milie est terminé.

Je vous souhaite une agréable réalisation.

Je vous offre ce schéma. Merci de ne pas changer sa conception et de n'utiliser que
Les Perles par Puca®-Paris.

Si vous publiez ou partagez ce schéma, merci de ne pas oublier de notifier que c'est
Puca® qui l'a créé.

MERCI 😊

